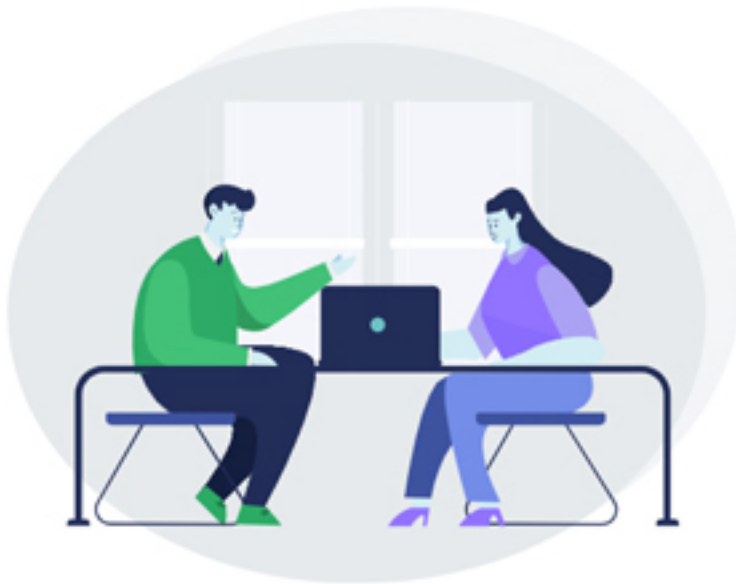


Conoce nuestro Sistema ba+c®

El sistema contable para empresas automatizado bajo la tecnología XML



La herramienta ideal

Para el contador que desee maximizar sus tiempos y ofrecer a sus clientes seguridad y certeza en el manejo de su información.

Pruébalo por

30 días
gratis

Principales ventajas de trabajar con tu sistema contable



Sin costo Extra

- Licencia anual para administrar hasta 99 contribuyentes PF-PM.
- Actualizaciones totalmente gratuitas (tanto del SAT como internas).
- Sin límite de usuarios para cada RFC.
- Asesoría especializada, gratuita y sin límite de consultas.
- Generación de XML para contabilidad electrónica.



De fácil activación

- Control interno de información en módulos especiales.
- Sistema automatizado para generar pólizas, cierre del ejercicio y generación de estados financieros.
- Respaldo de información con un solo clic.
- Generador de reportes para identificar complementos de pago.
- Fácil de corregir errores por captura.



Nuevas tecnologías

- Validaciones para un correcto registro en su contabilidad.
- Uso del sistema desde diferentes formas de trabajo permitiendo personalización.
- Punto de venta relacionado a inventarios.
- Implementación rápida de acuerdo a la naturaleza de sus operaciones.
- Módulos administrativos y contables.

Cuenta con

7

módulos contables

Apoyándote a cumplir de una manera fácil con tu contabilidad electrónica, mediante procesos sencillos y automatizados.

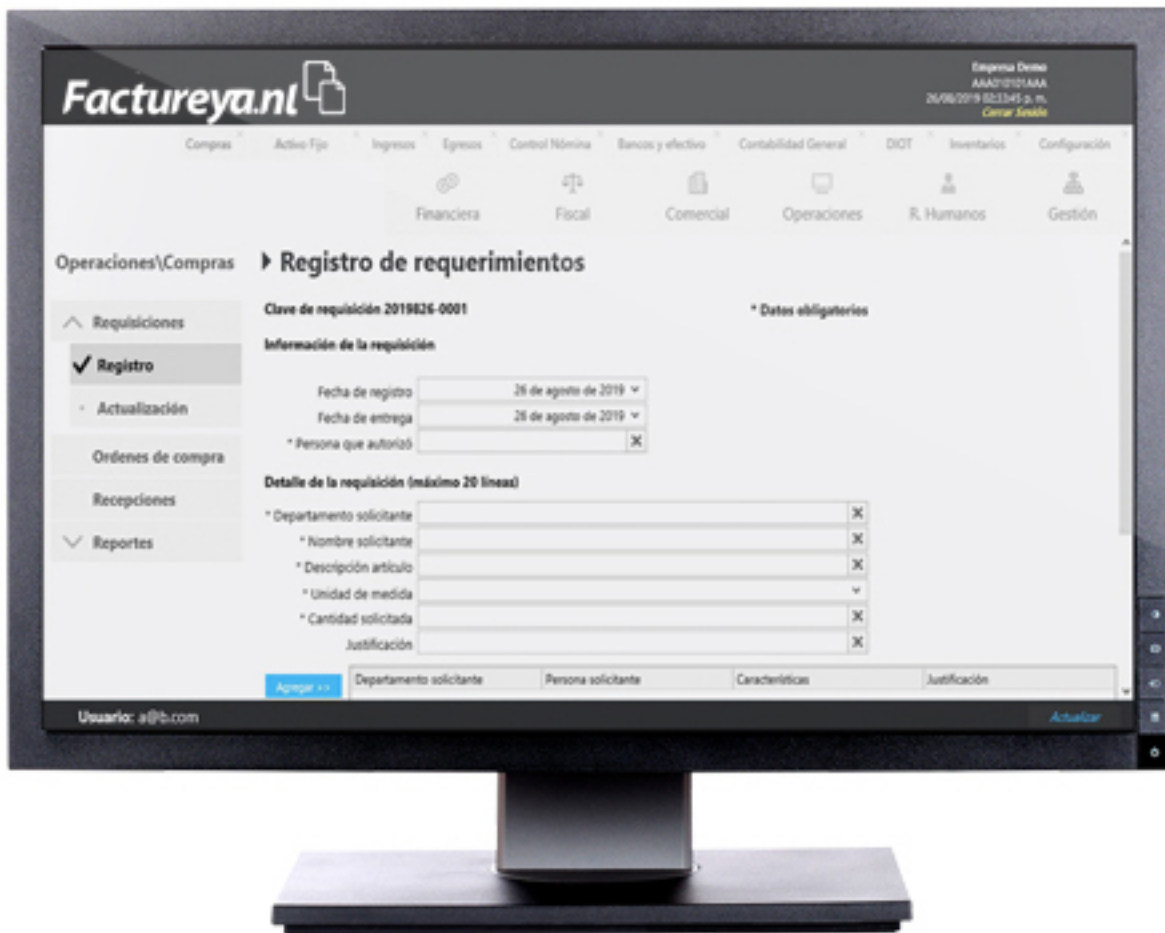
1. Ingresos

Importa comprobantes de ingresos y crea automáticamente un catálogo de clientes. Podrás ver los detalles de cada comprobante desde facturación y cuentas por pagar, evitando llevar este desglose desde el catálogo de cuentas.



2. Egresos

Crea un catálogo de proveedores y acreedores, así como un estado de cuenta donde podrás controlar cuentas por pagar, anticipos y notas de crédito. Obtén un mejor control interno, con pólizas generadas de forma semi automática y afectando a la DIOT directamente al realizar pagos desde ahí.



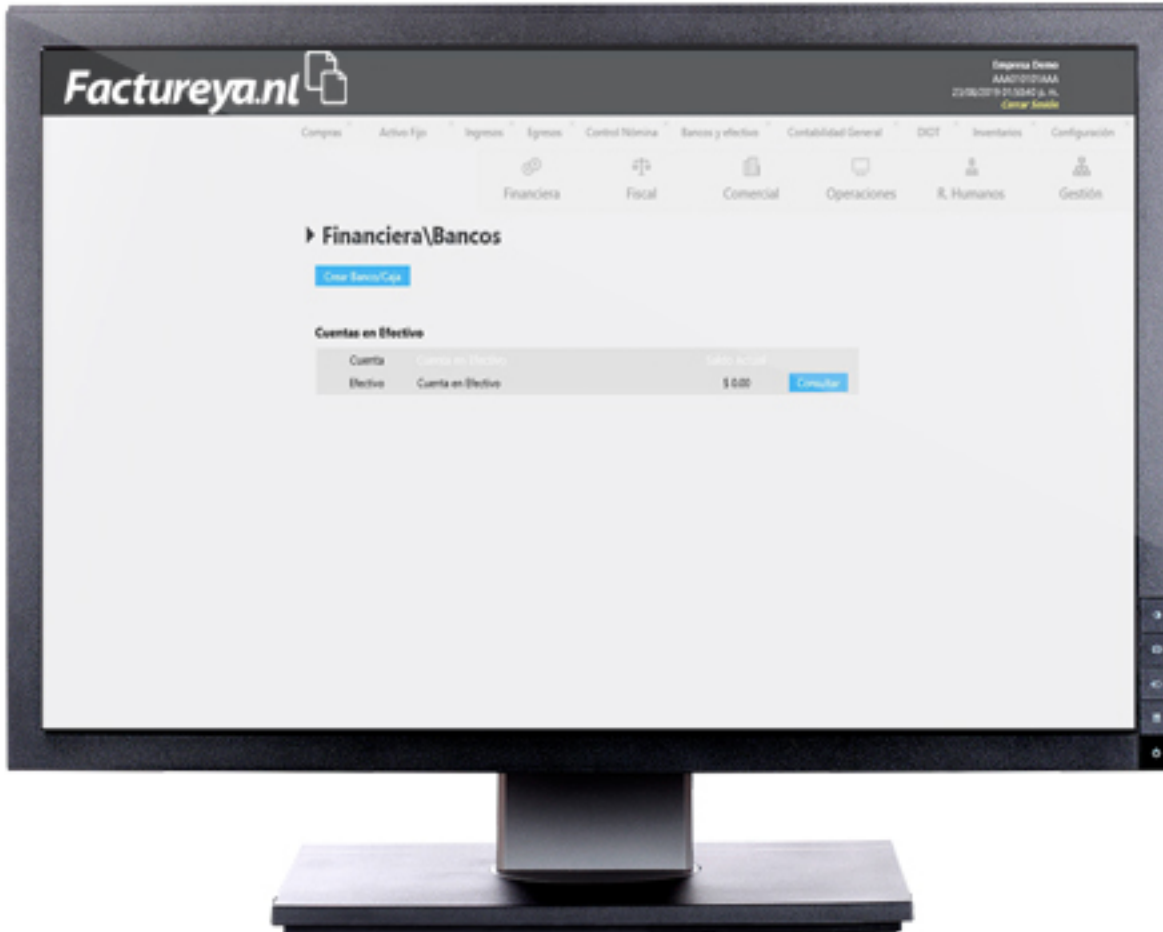
3. Reporte de Nómina

Administra la nómina que fue generada en la versión 1.1 y 1.2, genera una póliza por los diferentes comprobantes que se tengan en algún periodo determinado. y proporciona reportes de acuerdo a las percepciones y deducciones que se aplicaron en las nóminas.



4. Bancos y efectivo

Visualiza todos los movimientos contabilizados por cobros y pagos e importa el estado de movimientos bancarios para que sea posible obtener un reporte de la conciliación del periodo.



5. Contabilidad

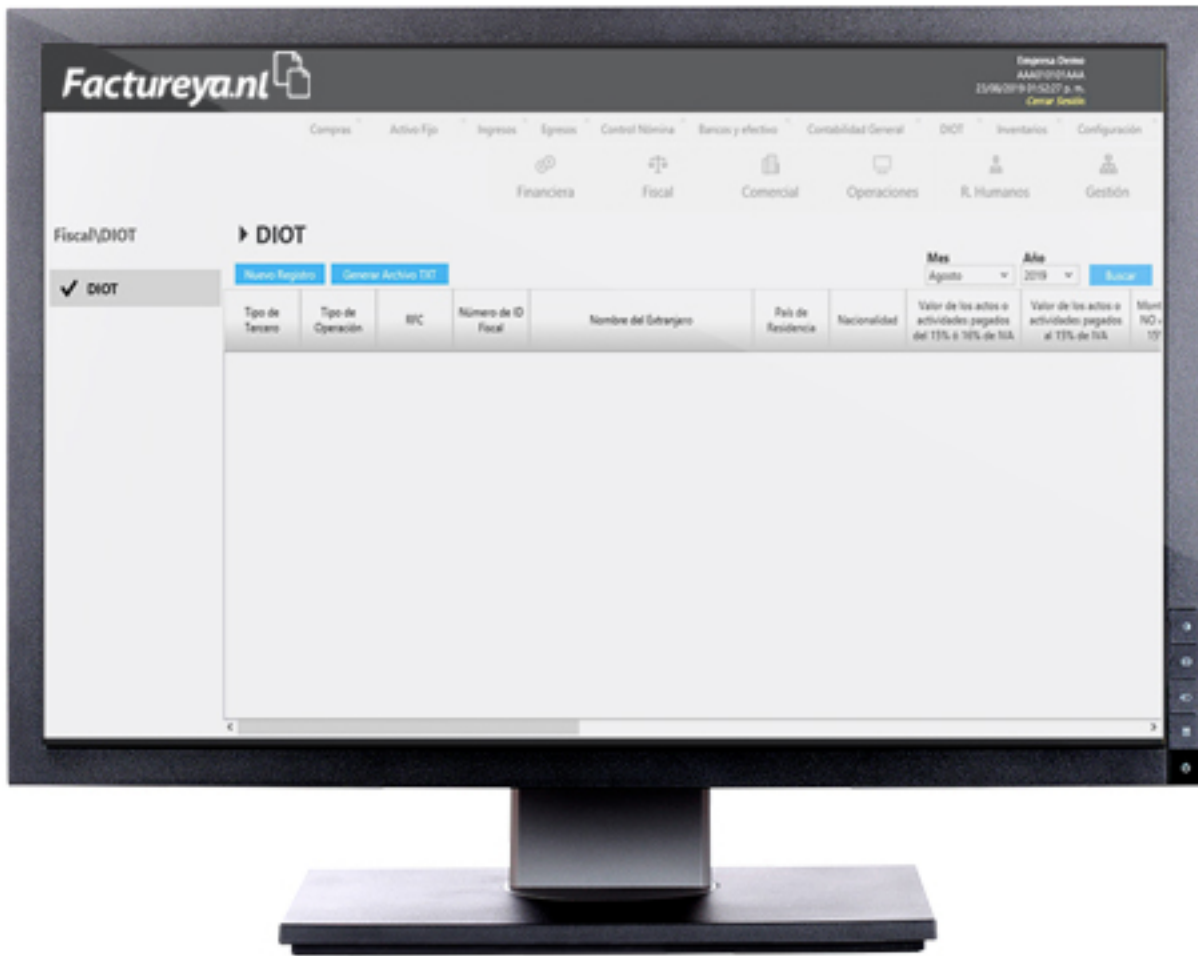
Actualiza contabilidades a partir del ejercicio fiscal 2014 proporcionando un resumen del catálogo de cuentas, el cual se podrá editar de acuerdo a las operaciones de la empresa.

Evita errores en el registro ya que realiza el cierre del ejercicio de forma automática.



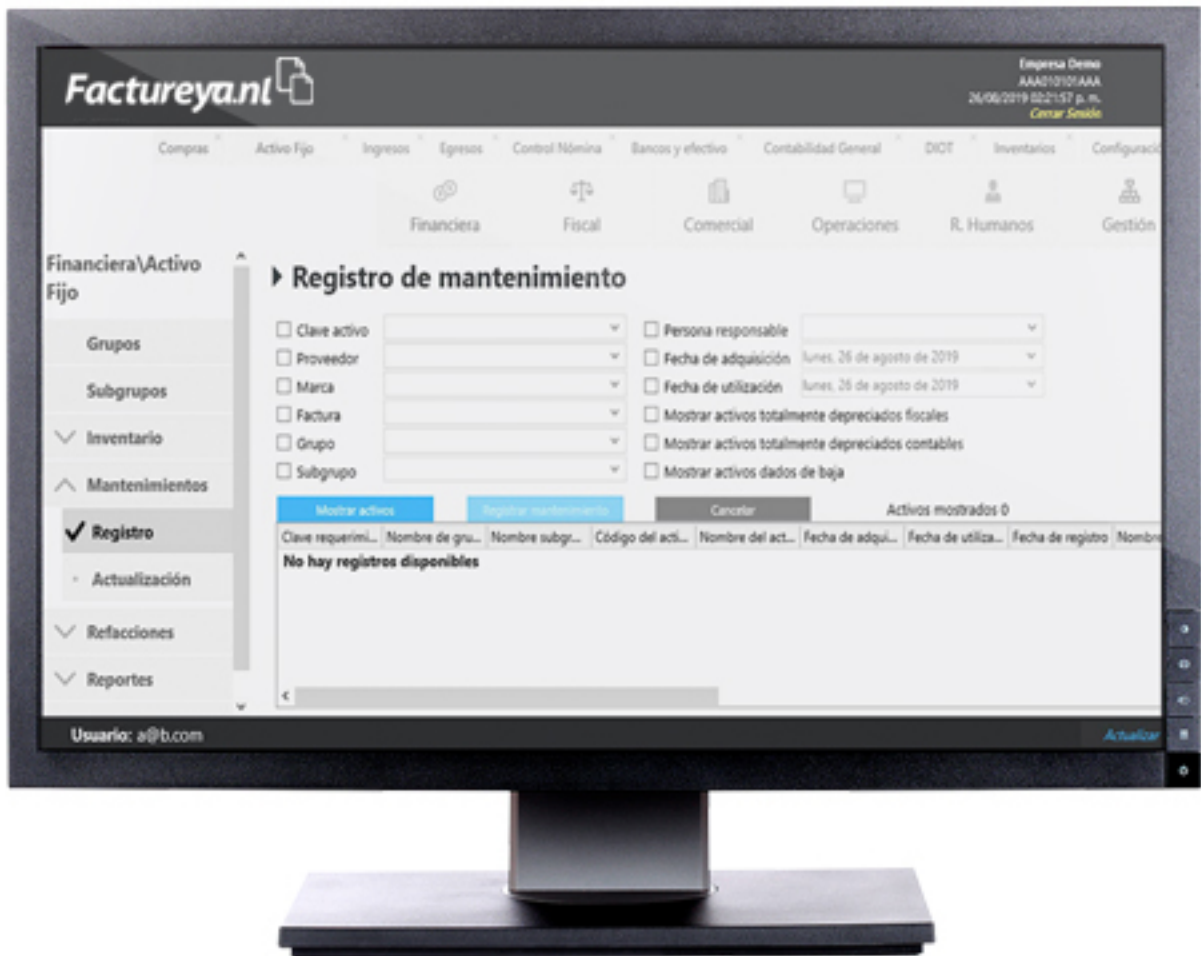
6. DIOT

Genera el archivo TXT de la DIOT con un solo clic, tomando la información que se registró en cada pago de los comprobantes de gastos y compras. Este módulo esta actualizado de acuerdo a la normativa vigente por lo que ya incluye las 24 columnas que indica el SAT.



7. Activo fijo

Controla de lo general a lo particular los activos que tenga la administración, calendarizando mantenimientos y refacciones que sean utilizadas para cada activo. Este módulo también afecta a la contabilidad con pólizas por adquisición, depreciación, venta y baja del activo.



y con

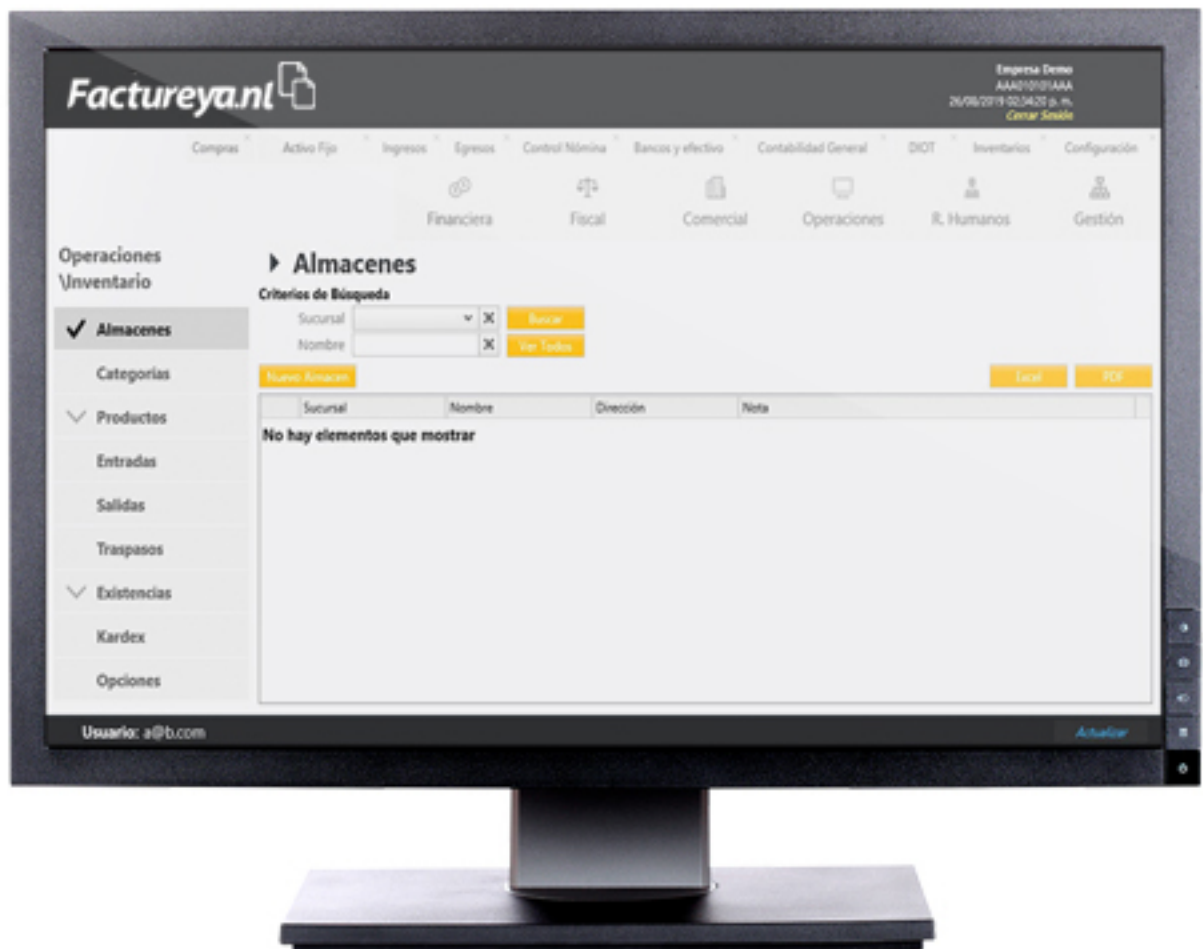
4

módulos administrativos

que complementan el sistema.

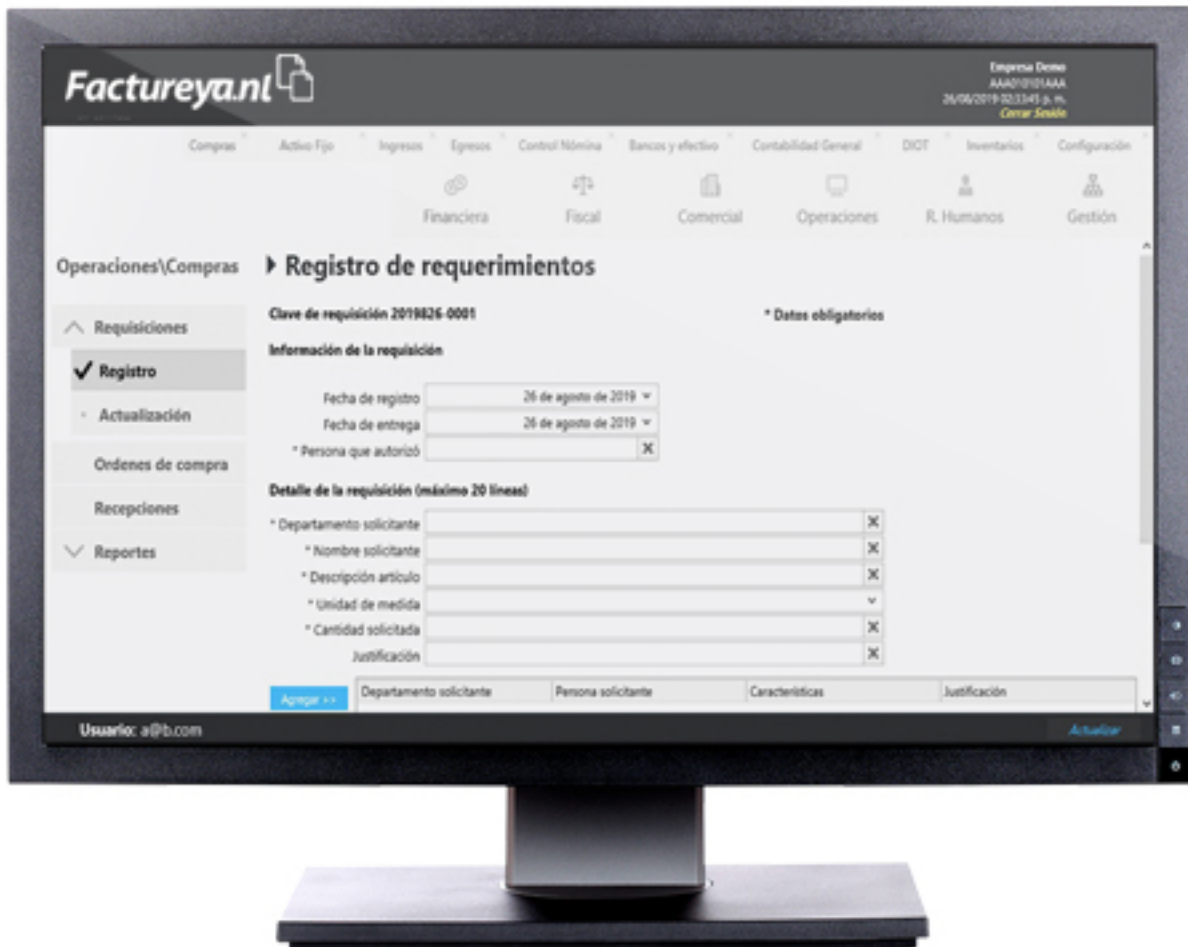
1. Inventarios

Ten el control de todos tus inventarios con una clasificación de productos con propiedades similares, así como un catálogo de productos relacionado al catálogo claves de productos y servicios que indica el SAT. Registra entradas y salidas de productos y traspasos entre inventarios.



2. Compras

Te permite tener un control interno con documentos para requisición, cotización y orden de compra. También se vincula al módulo de activo fijo e inventario para que lo que sea adquirido se sume a lo que tenemos en catálogo de productos.



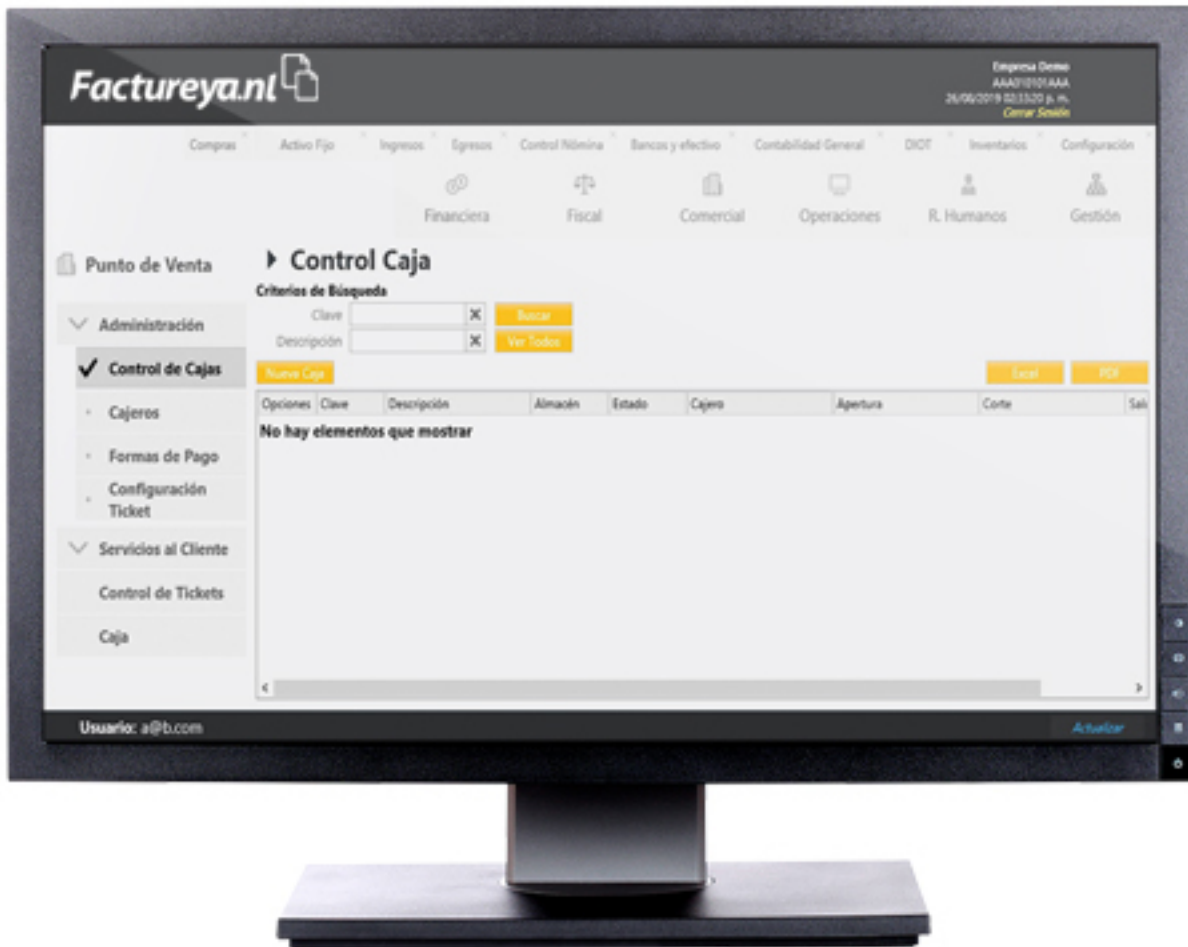
3. Ventas

Crea un catálogo de vendedores en donde podrás realizar evaluaciones periódicas, asignar una cartera de clientes y generar cotizaciones y pedidos, así como controlar la comisión que le corresponde en base a su rendimiento. Aplica promociones comerciales al público en general o a una lista de clientes.



4. Punto de venta

Administra diferentes cajas las cuales a su vez, serán administradas por cajeros, controlando el importe al cierre, cortes y control de formas de pago para cada terminal. Cuenta con su propio acceso al catálogo de productos en existencia y promociones vigentes. En este módulo podrás cancelar una venta en un clic.



Tipos de conexión

Tu sistema contable es un sistema de escritorio y se puede trabajar en Windows usando tres tipos de conexión:



Local

Puedes trabajar desde el equipo en el que se instala tu sistema contable.

Genera respaldos desde tu sistema contable y todo queda almacenado en disco local C.



Cliente - Servidor

Para aquellos despachos en los que hay varios colaboradores y se requiere ingresar simultáneamente a una empresa desde diferentes equipos.

Todo lo que sea procesado se almacenará en el equipo servidor.

¿Tienes Preguntas?

Lo sabemos. Hemos identificado las más comunes a través de nuestra experiencia y la de nuestros usuarios. Y a continuación ponemos las respuestas a tu disposición:

Instalación de software

¿Puedo realizar la instalación en algún sistema operativo diferente a Windows?

El sistema está diseñado para trabajar en Windows a partir de la versión vista en adelante podrá trabajar visualizando los campos completos de cada icono, la versión de Windows XP no es tan recomendable debido a que en muchos campos no se visualizan completos los nombres y si aún no estas familiarizado con lo que realiza ese icono podría generar re trabajo en sus registros.

Se adquirió una licencia o se solicitó una cuenta de prueba ¿cómo puedo ingresar al sistema?

Si adquirió una licencia o solicito una cuenta de prueba le proporcionaron un link de descarga y al dar doble clic podrás ejecutarlo e iniciar la descarga de un ejecutable que permitirá la instalación del sistema en tu equipo, cuando la instalación del sistema finaliza podrás ver un acceso directo en escritorio con el que podrás iniciar la configuración de tu cuenta.

Al configurar una empresa hay un apartado que dice usuario en línea y me solicita usuario cuenta y contraseña

¿Qué es lo que debo colocar en ese apartado?

El apartado usuario en línea se utiliza cuando el RFC ya factura con nosotros por lo que debe colocar los mismos datos de acceso a su cuenta de facturación por lo tanto en usuario y cuenta debe colocar el RFC en mayúsculas y en contraseña deberá colocar la misma contraseña actual de su cuenta de facturación, de esta forma creamos una plataforma entre su cuenta de facturación y tu sistema contable.

Instalación de software

Las actualizaciones que indique el SAT por normativa ¿Cómo las tengo que instalar?

Cuando el SAT o por desarrollo es necesario hacer una actualización al sistema, se mostrará un icono con la descripción "Actualizar" solo debe seleccionarlo e iniciar la actualización, al finalizar este proceso se cierran las ventanas que tenga abiertas y al ingresar una vez más ya tendrá acceso a las nuevas funciones o cambios realizados.

¿Para trabajar en el sistema contable es necesario que mi equipo de cómputo tenga acceso a internet?

Muchas funciones del sistema requieren de una conexión a Internet y como medida de seguridad para validar vigencia de su licencia es necesario contar con acceso a una conexión de internet estable para un óptimo funcionamiento del sistema.

¿Cómo puedo trabajar de forma simultánea con un mismo RFC desde dos o más equipos?

Para trabajar de forma simultánea en diferentes equipos, es necesario que se Instale en uno de sus equipos de cómputo MYSQL server, es un servidor gratuito y para su configuración puede apoyarse de su personal de sistemas o bien directamente con nuestro departamento de soporte contable, los requisitos para trabajar en este tipo de conexión son: contar con dirección IPv4 fija en el equipo que funcionara como servidor y misma red de Internet en los equipos que trabajaran en red.

Uso de Software

¿Puedo agregar diferentes usuarios a una misma empresa con permisos especiales o limitar permisos para que el usuario de acuerdo a su perfil trabaje en la parte que le corresponde?

Al agregar usuarios es posible delimitar permisos de acuerdo al perfil o rol que tenga en la empresa por lo que es posible otorgar permisos de lectura y escritura para cada módulo, esta configuración es muy fácil debido a que se otorgan o quitan estos permisos con un solo clic y si posteriormente es necesario modificarlos lo podrás hacer en el momento que sea necesario desde el usuario principal ya que es el que tiene acceso a todas las funciones recuerda que no hay límite de usuarios.

Uso de Software

Ya expiro mi licencia y la deseo renovar ¿Qué debo realizar después de realizar el pago?

De acuerdo a la forma de pago que se realice la activación de su licencia se realizará en cuanto se vea reflejado el pago el periodo máximo es de 24 horas y a partir de ese momento tendrá una vez más a todas las funciones del sistema, recomendamos realizar su renovación con anticipación para que no tenga inconvenientes y su registro sea en tiempo y en forma.

¿Cómo entrar a un RFC de los 98 adicionales de cada licencia?

desde la cuenta con el RFC que adquirió la licencia se registran esos RFCs adicionales y posteriormente puede realizar la configuración de ese RFC como nueva empresa y contará con su propio acceso e información de acuerdo a la naturaleza de operaciones que tenga la empresa o RFC.

El catálogo sugerido que proporciona el sistema ¿podré modificarlo o debo utilizarlo con la estructura que tiene?

Es una propuesta de las cuentas que normalmente se utilizan en una administración y podrás editarlo de acuerdo a la naturaleza de las operaciones que tenga el RFC con el que trabajas, recuerda que ya hay un apartado especial para tener un mejor control interno de clientes y proveedores por lo que no será necesario desglosar en tu catálogo el nombre o razón social de cada cliente y proveedor.

¿Por qué las pólizas de gastos y compras no son generadas?

Para que el sistema pueda generar las pólizas de gastos y compras es necesario que sean editados los proveedores y acreedores y así el sistema sabrá si es un gasto o una compra generando por default la póliza de acuerdo a la estructura que tienen los asientos básicos.

¿Cómo puedo generar auxiliar de cuentas?

Es posible generar auxiliar de cuentas ingresando a ver la balanza del mes en el que trabajas y desde el icono con el nombre "opciones" podrás imprimir el auxiliar de cuentas, hay dos formas de realizar la solicitud: por una sub cuenta en específico y por algún rango de cuentas.

Uso de Software

Después de contabilizar las pólizas generadas por el sistema ¿Por qué no se afectan los estados financieros?

Para que los importes sean reflejados en los estados financieros es necesario abrir la balanza ya que es el momento en el que se actualizan los registros de las pólizas contabilizadas en los estados financieros.

¿Cómo es posible eliminar un cobro o pago de una factura ya que se realizó en un mes que no corresponde al estado de cuenta bancario?

Para regresar a un punto anterior solo es necesario que sea eliminado el movimiento financiero desde bancos o caja en efectivo según corresponda al registro realizado.

Elimine una póliza ya contabilizada o me encuentro en un nuevo mes para contabilizar ¿Cómo puedo regresar el orden consecutivo a las pólizas?

Solo debes ingresar al módulo "Configuración" y seleccionas el "Número único de identificación" y colocas el número consecutivo que deseas que tenga la póliza, guardas los cambios y podrás generar la póliza una vez más.

Termine de registrar la contabilidad de un ejercicio fiscal ¿Cómo genero el cierre del ejercicio?

Para generar el cierre del ejercicio solo debes ingresar a MES 13 y desde la opción "Ver pólizas" podrás generar el cierre del ejercicio dando clic en "Generar Póliza de cierre" y el sistema afectara todas las cuentas de resultado obteniendo la utilidad o pérdida del ejercicio.

En el módulo de inventarios ¿Qué métodos de valuación es posible tener?

Podrás usar primeras entradas primeras salidas (PEPS) y Promedio ponderado, Recuerda que solo es posible usar un método de valuación de inventario por ejercicio fiscal por lo que sugerimos determinar cuál es el que usaras durante el ejercicio.

Uso de Software

A mi catálogo de productos ¿Es posible asignarle diferentes listas de precios o agregar promociones?

El sistema permite tener diferentes listas de precios a cada grupo de productos o categorías y si lo prefiere puede asignarle específicamente a un mismo producto diferentes precios de venta de acuerdo a la clasificación de clientes que desee realizar también contamos con un apartado especial para crear kit de productos o promociones que usualmente se aplican como estrategias comerciales.

¿Al realizar una venta desde el punto de venta se descuentan los productos de mi inventario?

Con cada venta que sea generada desde su punto de venta en automático se descuenta el producto de su inventario y aún se conserva el registro manual para dar salida a los productos en existencia.

Desde el módulo Activo fijo ¿Cómo puedo configurar para que sean generadas las pólizas correspondientes?

Al crear los grupos de activo debes seleccionar el asiento que se aplicará por la adquisición, depreciación, venta y baja del activo. Recuerda que también puedes controlar los mantenimientos y refacciones que se apliquen a su activo.

Pruébalo por

30 días
gratis

Factureya.nl 